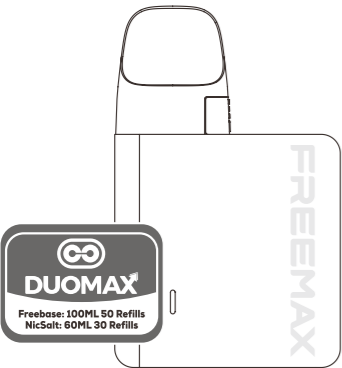


FREEMAX



REXA NANO

* User Manual *

READ THE OPERATING INSTRUCTIONS CAREFULLY BEFORE USE
Electronic cigarettes and their parts are used to vaporize liquids for the consumption of vapor through a nozzle. Depending on the liquid used, the vapor may contain substances that affect health, such as nicotine, propylene glycol, glycerol, aldehydes, and nitrosamines. Inhalation of the vapor can cause allergic reactions and irritate the respiratory tract, but also shortness of breath, cough and palpitations.
Inhalation of steam is not recommended for young people, non-smokers, women who are pregnant or breastfeeding, people with heart, vascular or lung disease, cancer or a condition of the lungs, mouth or throat as well as for people with a history of allergy to one or more of the ingredients of the liquid. Check use carefully if problems, colds, coughs and irritations appear in the mouth or when inhaling the fumes.
Keep the electronic cigarette, its components and liquids out of the reach of children and store them in a dry, dark place. Protect the electronic cigarette and its components from the influence of moisture; do not store them within the immediate vicinity of heat or radiation or in direct sunlight. Do not puncture or break the electronic cigarette and its parts, use them only in the prescribed manner and avoid shocks. Electronic cigarettes and their parts are suitable for use without nicotine or nicotine and liquids without nicotine. Nicotine is a very addictive substance. Swallowing nicotine can lead to poisoning. Consult a doctor immediately. Swallowing liquid without nicotine is not recommended if liquid enters the mouth, rinse the mouth repeatedly with water and spit out the rinse water; wash with soap and water or contact your medical doctor.
Electronic cigarettes contain a battery. Only charge your battery with the corresponding charger. Never exceed the maximum load (Ohm) of the battery, do not use deformed batteries and do not touch leaking batteries. Do not throw the battery away, but deliver it to a collection point.

WARRANTY

Thank you for choosing Freemax REXA Nano Kit, please read the manual carefully to ensure proper use of the product, and keep the manual for future reference. We hope you had a great vaping experience with us, as Freemax inspires innovation and perfection, pursues customers' satisfaction and enjoyment since the first day of its foundation. In the meantime, we would love to see our customers maximize the utilization of all Freemax branded products. If somehow it did not turn out to be the expected way, we are providing a warranty service to ensure your satisfaction.
For more information please see below.

WARRANTY COVERAGE - FREEMAX WILL PROVIDE REPAIR OR REPLACEMENT WARRANTY ACCORDING TO THE FOLLOWING TERMS AND CONDITIONS:

- This warranty provides free repairing service for defective Freemax merchandise manufacturing defect. Warranty is valid for 90 days from the date of purchase by the end client.
- This warranty is invalid under following circumstances:
 - A. Customer failed to provide this warranty card as well as the original purchasing receipt.
 - B. Failure or damage caused by improper use of unauthorized modifications or adjustments.
 - C. Failure or damage caused by excessive force or misoperation.
 - D. Failure or damage due to usage with Non-Freemax components.
- This warranty does not cover personal items or consumable goods and attachments, including but not limited to: silicone parts, rubber parts, chargers, mouthpieces, coils, batteries, and USB cables.

NOTICE: Shipping cost of defective product to and from warranty center is NOT covered, the expense is at customer's cost. It is recommended to use a way of shipping service such as UPS or DHL Express which provides a tracking number for your package to ensure its delivery. We are not responsible for lost packages.
Freemax reserves the right of final decision in all warranty cases.
Freemax may interpret and revise the content of this warranty card without further notice.
FOR MORE INFORMATION PLEASE VISIT OUR WEBSITE: WWW.FREEMAXVAPE.COM OR SEND US EMAIL VIA SERVICE@FREEMAXVAPE.COM

PURCHASE INFORMATION

Product Model:

Date of Purchase:

Authentication No.:

Store Information:

Store Name:

Contact Tel.:

Store Address:

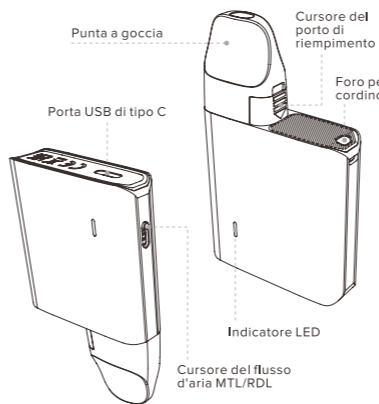
Customer Information:

Customer Name:

Contact Tel.:

Customer Address:

Panoramica



Specifiche

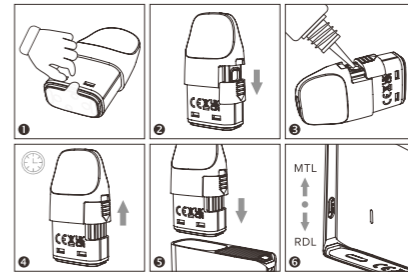
Dimensioni: 48*14,4*76mm Resistenza: 0,4-3Ω
Capacità di pod: 2mL Capacità della batteria: 1000mAh
• Italiano 1 •

Potenza di uscita costante

| Resistenza | 0,4Ω | 0,6Ω | 0,8Ω | 1,0Ω | 1,2Ω |
|------------|------|------|------|------|------|
| Potenza | 28W | 23W | 15W | 12W | 10W |

Come usare

- Rimuovi l'adesivo inferiore dal pod;
- Spostare il cursore del porto di riempimento in posizione aperta;
- Riempi il pod con l'e-liquid;
- Far scorrere il cursore del porto di riempimento in posizione chiusa e attendere 1 minuto per consentire all'e-liquid di saturare la resistenza;
- Collega il pod alla batteria;
- Regola il flusso d'aria, quindi inala per svapare.



• Italiano 2 •

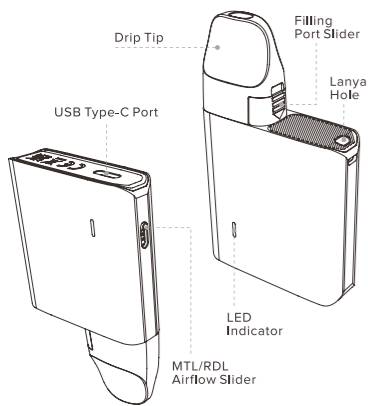
Attenzione

- Attendi 1 minuto dopo il riempimento per assicurarsi che la bobina sia completamente saturata quando viene utilizzata per la prima volta.
- Riempi il pod quando l'e-liquid è quasi esaurito per evitare la combustione a secco.
- Non riempisci troppo e-liquid.
- Chiudere immediatamente il porto di riempimento dopo il riempimento per evitare perdite.
- Non soffiare aria nella punta a gocciola.
- Non blocca la presa d'aria durante l'uso per evitare uno scarso flusso d'aria.
- Non svapare mentre il dispositivo è in carica;
- Carica il dispositivo con l'adattatore consigliato e il cavo USB con una corrente di carica di 5V/0,6A.
- Se non vengono utilizzati per lungo tempo, il pod e la batteria devono essere conservati separatamente.

Disclaimer Legale

La Vendita per Under-age è proibita.
(18+ o 21+ Dipendere dal Paese / della Regione)

Overview



Specifications

Size: 48*14,4*76mm Resistance: 0,4-3Ω
Pod Capacity: 2mL Battery Capacity: 1000mAh
• English 1 •

Constant Power Output

| Resistance | 0,4Ω | 0,6Ω | 0,8Ω | 1,0Ω | 1,2Ω |
|------------|------|------|------|------|------|
| Power | 28W | 23W | 15W | 12W | 10W |

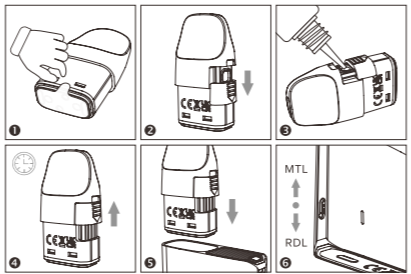
LED Indicator Instructions

| Situation | Indication |
|-----------------------------|--|
| Short Circuit | The LED Indicator lights up white for 2s |
| No-load | The LED Indicator flashes red 3 times |
| Timeout (10s) | The LED Indicator flashes white 2 times |
| Over Voltage | The LED Indicator flashes white 3 times |
| Low Battery | The LED Indicator flashes red 10 times |
| Connect/ Disconnect the pod | The LED Indicator lights up white for 1s |
| Vape | The LED Indicator lights up according to the current battery level |
| Battery: 0-29% | The LED Indicator lights up red |
| Battery: 30-69% | The LED Indicator lights up blue |
| Battery: 70-100% | The LED Indicator lights up green |
| Fully charged | The LED Indicator goes out |
| Recharge after full charge | The LED Indicator lights up for 10s, then flashes white 3 times when USB-C cable is disconnected |

How to Use

- Remove the bottom sticker from the pod;
- Move the filling port slider to its open position;
- Fill the pod with e-liquid;
- Slide the filling port slider back to the closed position and wait for 1 minute to allow the e-liquid to saturate the coil;
- Connect the pod to the battery;
- Adjust the airflow, and then draw to vape.

• English 2 •



Attention

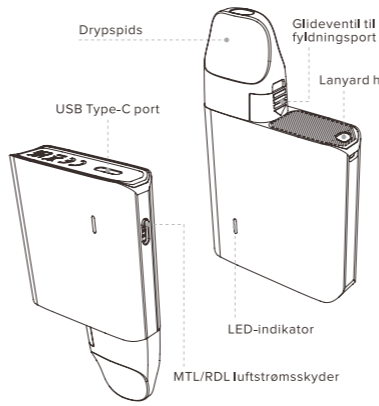
- Wait 1 minute after filling to make sure the coil is fully saturated when used for the first time;
- Refill the pod when e-liquid is nearly used up to avoid dry-burning;
- Do not fill too much e-liquid;
- Close the filling port immediately after refilling to avoid leakage;
- Do not blow air into the drip tip;
- Do not block the air inlet during use to prevent poor airflow;
- Do not vape while the device is charging;
- Please charge the device with recommended adapter and USB cable with charging current of 5V/600mA;
- If kept unused for a long time, the pod and battery should be kept separately.

Legal Disclaimer

Under-age Sale is Prohibited. (18+ or 21+ Depending on Country/Region)

• English 3 •

Oversigt



Specifikationer

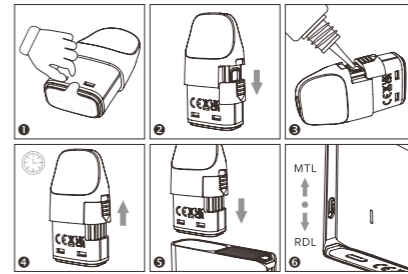
Størrelse: 48*14,4*76mm Spolemodstand: 0,4-3Ω
Pod kapacitet: 2mL Batterikapacitet: 1000mAh
• Dansk 1 •

Konstant udgangseffekt

| Modstand | 0,4Ω | 0,6Ω | 0,8Ω | 1,0Ω | 1,2Ω |
|----------|------|------|------|------|------|
| Effekt | 28W | 23W | 15W | 12W | 10W |

Sådan bruges

- Fjern det nederste klistermærke fra poden;
- Flyt fyldningsportens glider til den åbne position;
- Fyld pod'en med e-væske;
- Skub fyldningsportens glider tilbage til den lukkede position, og vent 1 minut, så e-væsken kan mætte spolen;
- Tilslut poden til batteriet;
- Juster luftstrømmen, og indånd derefter for at dampe.



• Dansk 2 •

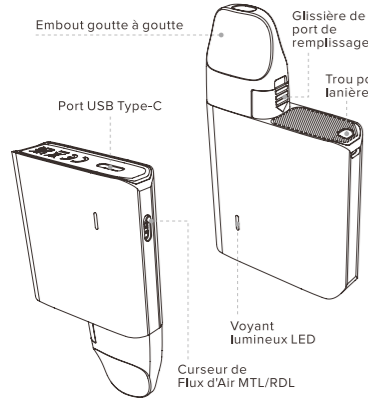
Öpmærksomhed

- Vent 1 minut efter påfyldning for at sikre, at spolen er fuldt mættet, når du bruger den første gang;
- Påfyld poden, når e-væsken er næsten opbrugt, for at undgå tab af damp;
- Du må ikke overfylde e-væsketanken;
- Luk straks fyldningsporten efter genopfyldning for at undgå dårlig luftstrøm;
- Du må ikke blæse luft ind i dryppspidsen;
- Undgå at blokere luftindtaget under brug for at undgå dårlig luftstrøm;
- Undlad at dampe, mens enheden oplades;
- Oplad venligst enheden med den anbefalede adapter og USB-kabel med en opladningsstrøm på 5V/0,6A;
- Når pod og batteri ikke er i brug i længere tid, bør de opbevares separat, når de ikke er i brug i længere tid.

Juridisk ansvarsfraskrivelse

Salg til mindreårige er forbudt.
(18+ eller 21+ afhængig af land/region)

Aperçu



Spécifications

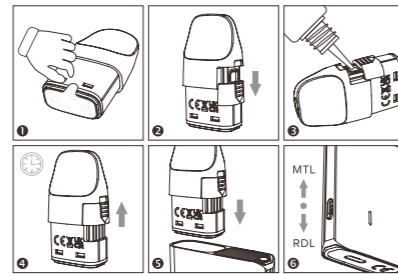
Taille: 48*14,4*76mm Résistance: 0,4-3Ω
Capacité de la cartouche: 2mL Capacité de la batterie: 1000mAh
• Français 1 •

Puissance de Sortie Constante

| Resistance | 0,4Ω | 0,6Ω | 0,8Ω | 1,0Ω | 1,2Ω |
|------------|------|------|------|------|------|
| Puissance | 28W | 23W | 15W | 12W | 10W |

Comment Utiliser

- Retirez l'autocollant inférieur de la cartouche ;
- Déplacez le glissière du port de remplissage en position ouverte ;
- Remplissez la cartouche avec du e-liquide ;
- Faites glisser la glissière du port de remplissage en position fermée et attendez 1 minute pour permettre au e-liquide de saturer la résistance ;
- Connectez la cartouche à la batterie ;
- Ajustez le flux d'air, puis inhalez pour vapoter.



• Français 2 •

Attention

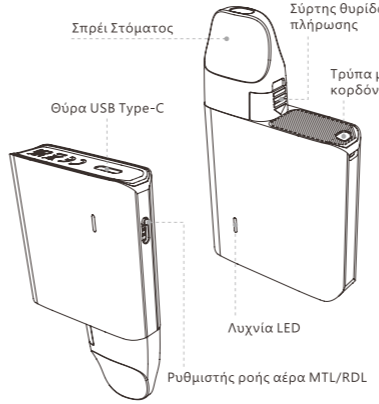
- Attendez 1 minute après le remplissage pour assurer que la bobine est complètement saturée lors de la première utilisation ;
- Remplir la capsule lorsque l'e-liquide est presque épuisé pour éviter la combustion à sec ;
- Ne pas remplir trop d'e-liquide ;
- Fermez immédiatement le port de remplissage après le remplissage pour éviter les fuites ;
- Ne pas souffler de l'air dans l'embout ;
- Ne pas bloquer l'entrée d'air pendant l'utilisation pour éviter une mauvaise circulation de l'air ;
- Ne vapotez pas pendant que l'appareil est en charge ;
- Veuillez charger l'appareil avec l'adaptateur recommandé et le câble USB avec un courant de charge de 5V/0,6A ;
- Si l'appareil n'est pas utilisé pendant une longue période, la capsule et la batterie doivent être conservées séparément.

Mentions Légales

La vente aux mineurs est interdite.
(18+ ou 21+ ans Selon Pays / Région)

• Français 3 •

Επισκόπηση

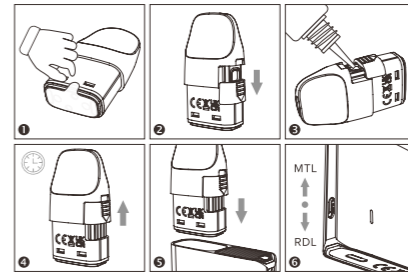


Προδιαγραφές

Μέγεθος: 48*14,4*76mm Αντίσταση: 0,4-3Ω
Χωρητικότητα: 2mL Χωρητικότητα μπαταρίας: 1000mAh
• Ελληνικά 1 •

Οδηγίες Χρήσεως

- Αφαιρέστε το κάτω αυτοκόλλητο από το pod.
- Μετακινήστε τον ούρτη της θυρίδας πλήρωσης στη θέση ανοιγμάτων;
- Γεμίστε το pod με e-liquid.
- Μετακινήστε τον ούρτη της θυρίδας πλήρωσης πίσω στη θέση κλεισίματος και περιμένετε 1 λεπτό για να κορεστεί η αντίσταση με το υγρό.
- Συνδέστε το pod στην μπαταρία.
- Ρυθμίστε τη ροή αέρα και, στη συνέχεια, εισπνεύστε για να ατμιστεί.



• Ελληνικά 2 •

Σταθερή ισχύς εξόδου

| Αντίσταση | 0,4Ω | 0,6Ω | 0,8Ω | 1,0Ω | 1,2Ω |
|-----------|------|------|------|------|------|
| Ισχύς | 28W | 23W | 15W | 12W | 10W |

Προσοχή

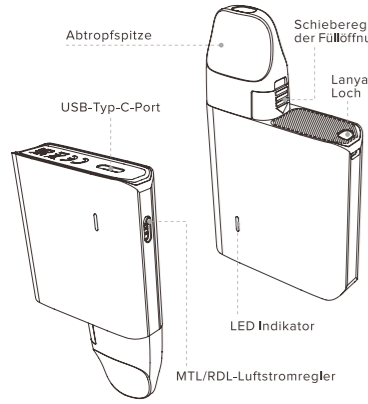
- Περιμένετε 1 λεπτό μετά το γέμισμα για να βεβαιωθείτε ότι το coil είναι πλήρως κορεσμένο όταν χρησιμοποιείται για πρώτη φορά.
- Συναγμίστε το pod όταν το e-liquid έχει σχεδόν εξαντληθεί για να αποφύγετε την ξηρή καύση.
- Μην γεμίζετε e-υγρό σε υπερβολικό ποσό.
- Κλείστε αμέσως τη θυρίδα πλήρωσης μετά τον ανεπιθύ ατμισμό για να αποφύγετε διαρροές.
- Μην φορτίτε αέρα στο Σπρέι Στόματος.
- Μην φράζετε το είσοδο αέρα κατά τη χρήση για να αποτρέψετε την κακή ροή αέρα.
- Μην ατμίσετε ενώ φορτίζει η συσκευή.
- Φορτίστε τη συσκευή με τον προτεινόμενο προσαρμογέα και καλώδιο USB με ρεύμα φόρτισης 5V/0,6A.
- Εάν διατηρούνται αχρησιμοποίητα για μεγάλο χρονικό διάστημα, το pod και η μπαταρία θα πρέπει να φυλάσσονται χωριστά.

Νομική Αποποίηση Ευθύνης

Απαγορεύεται η πώληση σε ανήλικους.
(18+ ή 21+ Ανάλογα με τη Χώρα / Περιοχή)

• Ελληνικά 3 •

Überblick



Spezifikationen

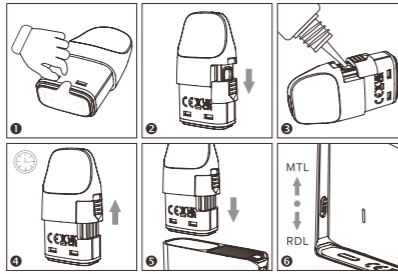
Größe: 48*14,4*76mm Widerstand: 0,4-3Ω
Pod-Kapazität: 2mL Batteriekapazität: 1000mAh
• Deutsch 1 •

Konstante Ausgangsleistung

| Widerstand | 0,4Ω | 0,6Ω | 0,8Ω | 1,0Ω | 1,2Ω |
|------------|------|------|------|------|------|
| Leistung | 28W | 23W | 15W | 12W | 10W |

Gebrauchsanweisung

- Entfernen Sie den unteren Aufkleber vom Pod.
- Schieben Sie den Schieberegler der Füllöffnung in die offene Position.
- Befüllen Sie den Pod mit E-Liquid.
- Senken Sie den Schieberegler der Füllöffnung zurück in die geschlossene Position und warten Sie 1 Minute, damit das E-Liquid die Spule sättigen kann.
- Verbinden Sie den Pod mit der Batterie.
- Passen Sie den Luftstrom an und inhalieren Sie dann, um zu dampfen.



• Deutsch 2 •

Aufmerksamkeit

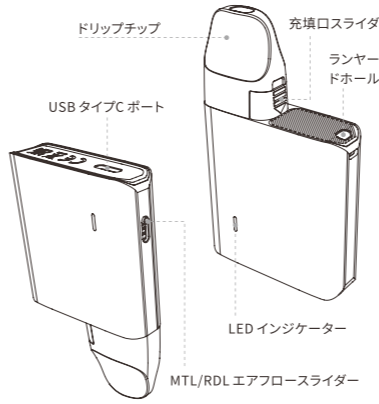
- Warten Sie nach dem Befüllen 1 Minute, um sicherzustellen, dass die Spule bei der ersten Verwendung vollständig gesättigt ist;
- Füllen Sie den Pod nach, wenn die E-Flüssigkeit fast aufgebraucht ist, um ein Trockenbrennen zu vermeiden;
- Füllen Sie nicht zu viel E-Liquid ein;
- Schießen Sie die Füllöffnung sofort nach dem Nachfüllen, um ein Auslaufen zu vermeiden;
- Blasen Sie keine Luft in die Tropfspitze;
- Blockieren Sie den Lufteinlass während des Gebrauchs nicht, um einen schlechten Luftstrom zu vermeiden;
- Dampfen Sie nicht, während das Gerät aufgeladen wird;
- Bitte laden Sie das Gerät mit dem empfohlenen Adapter und USB-Kabel mit einem Ladestrom von 5V/0,6A;
- Bei längerer Nichtbenutzung sollten Pod und Akku separat aufbewahrt werden.

Haftungsausschluss

Verkauf an Minderjährige ist verboten.
(18+ oder 21+ je nach Land/Region)

• Deutsch 3 •

概要



仕様

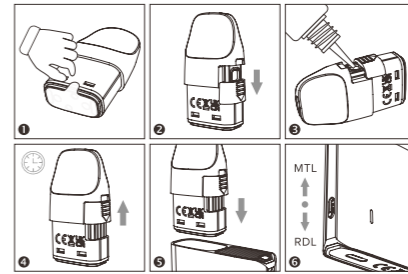
サイズ: 48*14,4*76mm コイル抵抗値: 0,4-3Ω
ポッド容量: 2mL バッテリー容量: 1000mAh
• 日本語 1 •

一定の出力電力

| 抵抗 | 0,4Ω | 0,6Ω | 0,8Ω | 1,0Ω | 1,2Ω |
|----|------|------|------|------|------|
| 出力 | 28W | 23W | 15W | 12W | 10W |

使用方法

- ポッドの底のステッカーを剥がします。
- 充填口スライダを開いた位置に移動します。
- ポッドにリキッドを充填します。
- 充填口スライダを閉じた位置に戻し、リキッドがコイルに浸透するまで1分間待ちます。
- ポッドをバッテリーに接続します。
- エアフローを調整し、吸い込んで蒸気を吸い込みます。



• 日本語 2 •

注意事項

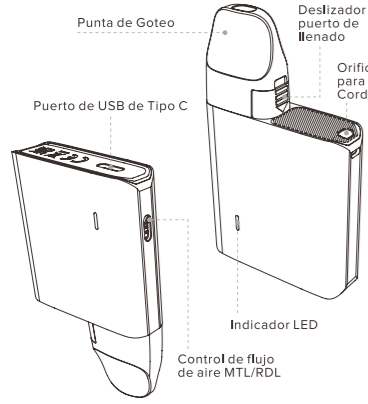
- 初めて使用するときは、コイルが完全に飽和していることを確認するために、充填後1分間待ちます。
- ドラッグバーンを選択するために、リキッドがほとんどなくなったらポッドを補充してください。
- E-リキッドを入れ過ぎないこと。
- 注油後、濡れを防ぐために充填口をすくずに閉じてください。
- ドリップチップに空気を吹き込まないでください。
- 空気の流れが悪くなるのを防ぐために、使用中に空気入口を塞がないでください。
- デバイスの充電中は電子タバコを吸わないでください。
- 5V/0,6Aの充電電流で、推奨アダプターとUSBケーブルでデバイスを充電してください。
- 長期間使用しない場合は、ポッドとバッテリーを別々に保管してください。

法律免责声明

未成年者の販売は禁止されています。
(18+または21+は国/地域に依存)

• 日本語 3 •

Resumen



Especificaciones

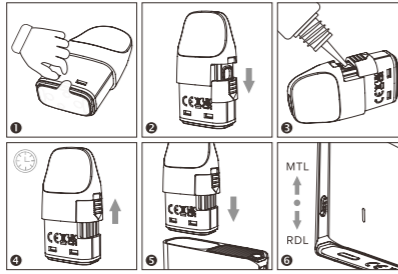
Tamaño: 48*14,4*76mm Resistencia: 0,4-3Ω
Capacidad de el pod: 2mL Capacidad de la Batería: 1000mAh
• Español 1 •

Potencia de salida constante

| Resistencia | 0,4Ω | 0,6Ω | 0,8Ω | 1,0Ω | 1,2Ω |
|-------------|------|------|------|------|------|
| Potencia | 28W | 23W | 15W | 12W | 10W |

Cómo Utilizar

- Quita la pegatina inferior del pod;
- Mueve el deslizador del puerto de llenado a la posición abierta;
- Llene el pod con e-liquid;
- Deslice el deslizador del puerto de llenado de vuelta a la posición cerrada y espere 1 minuto para permitir que el e-liquid sature la resistencia;
- Conecta el pod a la batería;
- Ajusta el flujo de aire y luego inhala para vapear.



• Español 2 •

Atención

- Espera por 1 minuto después del llenado con el fin de asegurarse de que la bobina esté completamente saturada cuando se use para la primera vez;
- Rellene el pod cuando el e-liquid este casi agotado para evitar que se quemé en seco;
- No llene demasiado e-liquid;
- Cierre el puerto de llenado inmediatamente después de rellenar para evitar fugas;
- No soplo aire en la punta de goteo;
- Para evitar un flujo de aire deficiente, no bloquee la entrada de aire durante el uso;
- No vapee mientras el dispositivo se esté cargando;
- Por favor, cargue el dispositivo con el adaptador recomendado y el cable de USB con una corriente de carga de 5V/0,6A;
- Si no se usa por un largo periodo de tiempo, el pod y la batería deben guardarse por separado.

Descargo de Responsabilidad Legal

Está prohibido la venta para los menores de edad.
(18+ o 21+ Según el País/Región)

• Español 3 •

تجذیرات

- انتظر دقيقة بعد الملء، للتأكد من أن اللغافة مشبعة تماماً عندما استخدمها لأول مرة.
- أعد ملء الكيسولة عند استخدام السائل الإلكتروني تقريبا لتجنب الاحتراق الجاف.
- لا تملأها بالكثير من السائل الإلكتروني.
- أغلق منفذ التعبئة فوراً بعد إعادة التعبئة لتجنب التسرب.
- لا تنفخ الهواء في طرف التنقيط.
- لا تسد مدخل الهواء أثناء الاستخدام لمنع ضعف تدفق الهواء.
- لا تستخدم سخان الإكترونية أثناء شحن الجهاز؛
- بربي شحن الجهاز بالمحول الموصى به وكابل USB بنتر شحن 5 فولت/ 600 مللي أمبير.
- في حالة عدم استخدامها لفترة طويلة، يجب الاحتفاظ بالكيسولة والبطارية بشكل منفصل.

إخلاء المسؤولية القانونية

يمنع بيع القاصرين، (18+ أو 21+ حسب البلد / المنطقة)

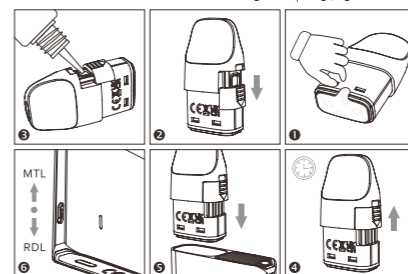
• عربي 3 •

مطابقة الإخراج ثابتة

| مقاومة | 1,2Ω | 1,0Ω | 0,8Ω | 0,6Ω | 0,4Ω |
|--------|--------|--------|--------|--------|--------|
| قوة | 10 واط | 12 واط | 15 واط | 23 واط | 28 واط |

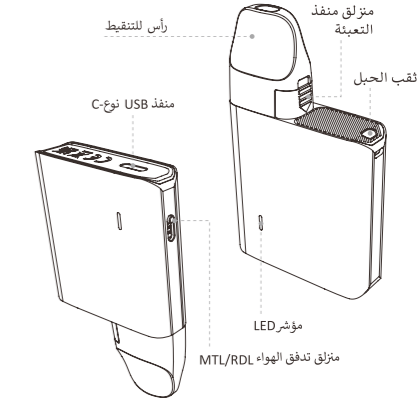
كيفية الاستخدام

- قم بإزالة العنصر السفلي من الخرطوشة؛
- حرك شريط تدوير منفذ التعبئة المنبعدة إلى موضعه المفتوح؛
- أعد ملء الخزائ بالسائل الإلكتروني؛
- حرك شريط تدوير منفذ التعبئة مرة أخرى إلى موضع الإغلاق وانتظر لمدة دقيقة واحدة للسماح للسائل الإلكتروني بنسج المصفاة؛
- قم بتوصيل الخرطوشة بالبطارية؛
- اصبط لتدفق الهواء، ثم استنشق للاستنشاق.



• عربي 2 •

نظرة عامة



المواصفات

الحجم: 48*14,4*48 ملم المقاومة الفالاف: 0,4-3Ω
سعة البطارية: 1000 مللي أمبير ساعة المقاومة: 2 مل

• عربي 1 •